

DUROC

Résine pour solidarisation des transferts d'implants en bouche et pour enregistrement d'occlusion

Sans BPA, BisGMA, BisEMA, TEGDMA, ni addition d'HEMA

AVANTAGES

- Excellente thixotropie : ne coule pas entre les dents
- Prise rapide ~ 40 secondes
- Visualisation parfaite : bleu pour un contraste optimal
- Élimination facile des excès
- Haute dureté finale
- Remarquable résistance à la flexion
- Rétraction linéaire négligeable
- Brûle sans résidus

INDICATIONS

IMPLANTOLOGIE Solidarisation des transferts d'implants en bouche avant la prise d'empreinte

ENREGISTREMENT DE L'OCCLUSION

Solidarisation parfaite et rapide des deux parties d'une infrastructure de bridge

Elaboration des clés d'occlusion



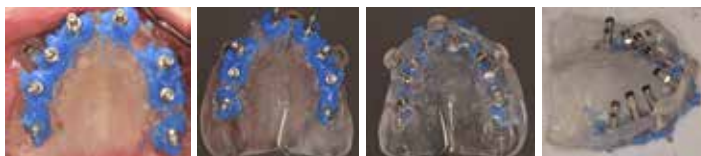
REFERENCES & PRESENTATIONS

DU-50	50ml + 10 embouts mélangeurs
EJ-100	Embouts mélangeurs jaunes x100

DM classe IIa (0197) hors embouts classe I

>> CAS CLINIQUES | DUCICP service d'Odontologie (Université Paris 7)

Empreinte supra implantaire et mise en charge immédiate: solidarisation des transferts



2. Solidarisation des transferts sur le guide avec Duroc

3. Extrados du guide avec les transferts solidifiés

4. Intrados du guide sans pénétration de Duroc

5. Analogues implantaires en place

Vérification RIM sur piliers implantaires



Vérification RIM et adaptation armature supra-implantaire



1. Vérification armature céramisée sur modèle



2. Vérification armature céramisée en bouche

>> CAS CLINIQUE

Enregistrement d'occlusion



1.

2.