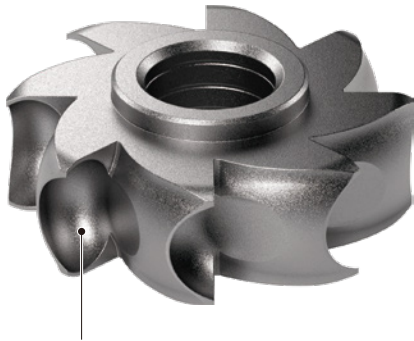


## RÉSISTANCE

La nouvelle forme de nos rotors a été mise au point grâce à une simulation informatique de pointe et d'un logiciel d'analyse des fluides. Ce rotor permet de découpler la puissance et de passer de 20 W à 26 W.

La turbine offre une sensation de coupe facilitant les opérations les plus complexes. Sa forme fine et élégante est le résultat de l'expertise et de la technologie accumulées depuis des décennies par les experts NSK.

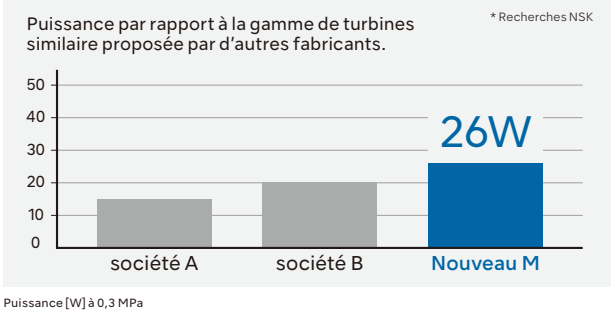


La nouvelle conception du rotor est optimisée grâce à un flux d'air rotatif simulé. Cette configuration permet d'obtenir une puissance élevée de 26 W grâce à l'utilisation efficace de l'énergie associée à l'alimentation en air.

## PUISSANCE ACCRUE

### Puissance élevée de 26 W

La structure interne est entièrement repensée pour réduire au maximum le bruit et les vibrations, y compris le nouveau rotor de puissance élevée 26 W.



## FIABILITÉ

### Corps entièrement en acier inoxydable

Le corps de la turbine est en acier inoxydable, un matériau robuste et anticorrosif. Sa finition satinée offre une manipulation confortable.

### Roulements en Céramique

Les roulements en céramique sont 25 % plus résistants que l'acier et sont environ deux fois plus légers, ce qui signifie une usure minime permettant au rotor de durer plus longtemps.

### Système Clean Head

Le système Clean Head prévoit un mécanisme anti-reflux qui empêche le sang et les corps étrangers de la cavité buccale de pénétrer à l'intérieur de la tête. Les roulements à billes et les pièces mécaniques durent ainsi plus longtemps.

## ERGONOMIE

### Changement du rotor simplifié

La turbine est conçue un rotor en capsule. Le rotor est facile à remplacer. Le remplacement du rotor prévient également le blocage de l'écoulement d'eau.

### Quadruple Spray

La pulvérisation est plus efficace sur toute la surface de la fraise pour un refroidissement optimal.

### Bouton-poussoir

La fraise est libérée facilement en actionnant le bouton-poussoir tactile et réactif.

# MODÈLES

## Tête Standard

### Raccords NSK

**LUMIÈRE** MODÈLE : **M900L** RÉF : **P1254**  
**NON LUMIÈRE** MODÈLE : **M900** RÉF : **P1256**



- Puissance : 26 W ● Vitesse : 325 000-430 000 min<sup>-1</sup> ● Taille de la Tête : ø12,1 × H 13,3 mm ● Corps en Acier Inoxydable ● Roulements en Céramique
- Bouton-poussoir ● Système Clean Head ● Barreau de Quartz ● Changement de la cartouche simplifié ● Quadruple Spray



### Raccord KaVo® MULTIflex®

**LUMIÈRE** MODÈLE : **M900KL** RÉF : **P1258**  
**NON LUMIÈRE** MODÈLE : **M900K** RÉF : **P1259**



- Puissance : 26 W ● Vitesse : 325 000-430 000 min<sup>-1</sup> ● Taille de la Tête : ø12,1 × H 13,3 mm ● Corps en Acier Inoxydable ● Roulements en Céramique
- Bouton-poussoir ● Système Clean Head ● Barreau de Quartz ● Changement de la cartouche simplifié ● Quadruple Spray

## OPTIONS DE RACCORDS

Raccords		NSK (Lumière)	NSK (Non lumière)	KaVo® (Lumière)	KaVo® (Non lumière)	W&H® (Lumière)	W&H® (Non lumière)	Sirona® (Lumière)	Bien-Air® (Lumière)
Tête Standard	MODÈLE	M900L	M900	M900KL	M900K	M900WL *	M900W	M900SL	M900BL *
	RÉF	P1254	P1256	P1258	P1259	P1266	P1287	P1262	P1264
Tête Mini	MODÈLE	M800L	M800	M800KL	-	M800WL *	-	M800SL	M800BL *
	RÉF	P1253	P1255	P1257	-	P1265	-	P1261	P1263

\*Turbines équipées d’une ampoule LED

## Tête Mini

### Raccords NSK

**LUMIÈRE** MODÈLE : **M800L** RÉF : **P1253**  
**NON LUMIÈRE** MODÈLE : **M800** RÉF : **P1255**



- Puissance : 23 W ● Vitesse : 380 000-450 000 min<sup>-1</sup> ● Taille de la Tête : ø10,6 × H 12,4 mm ● Corps en Acier Inoxydable ● Roulements en Céramique
- Bouton-poussoir ● Système Clean Head ● Barreau de Quartz ● Changement de la cartouche simplifié ● Quadruple Spray



### Raccord KaVo® MULTIflex®

**LUMIÈRE** MODÈLE : **M800KL** RÉF : **P1257**



- Puissance : 23 W ● Vitesse : 380 000-450 000 min<sup>-1</sup> ● Taille de la Tête : ø10,6 × H 12,4 mm ● Corps en Acier Inoxydable ● Roulements en Céramique
- Bouton-poussoir ● Système Clean Head ● Barreau de Quartz ● Changement de la cartouche simplifié ● Quadruple Spray

## PIÈCES DÉTACHÉES

MODÈLE	PRODUITS	RÉF	MODÈLE	PRODUITS	RÉF	MODÈLE	PRODUITS	RÉF
SX-SU03 Rotor pour tête standard		P1281	SX-SU04 Couvercle pour tête standard		P1027500	Jeu de joints (vendu par 5)		Y900580
SX-MU03 Rotor pour tête mini		P1280	SX-MU04 Couvercle pour tête mini		P1001500	SX-SU05 Clé de couvercle pour Tête mini & Tête standard		20000535

KaVo® et MULTIflex® LUX sont des marques déposées de Kaltenbach & Voigt GmbH & Co.  
Sirona® est une marque déposée de Sirona Dental Systems GmbH.  
W&H® est une marque déposée de W&H Dentalwerk Bürmoos GmbH.  
Bien-Air® et Unifix® sont des marques déposées de Bien-Air Dental S.A.



Lavables en  
thermodésinfecteur



Stérilisation en  
autoclave jusqu'à 135°C

NAKANISHI INC. [www.nsk-inc.com](http://www.nsk-inc.com)  
700 Shimohinata, Kanuma, Tochigi 322-8666, Japan

NSK France S.A.S. [www.nsk.fr](http://www.nsk.fr)  
32 rue de Lisbonne, 75008 Paris, France